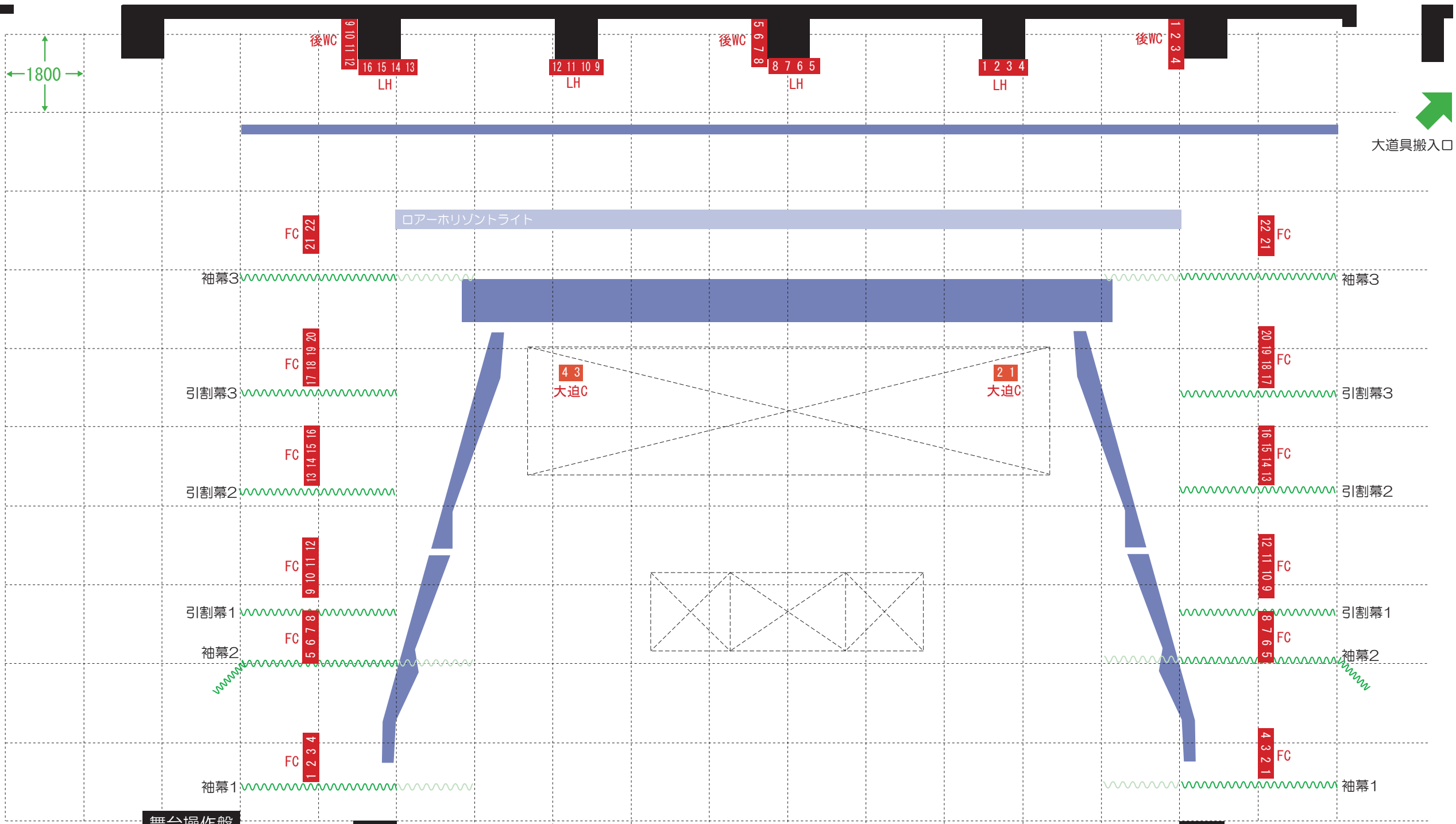


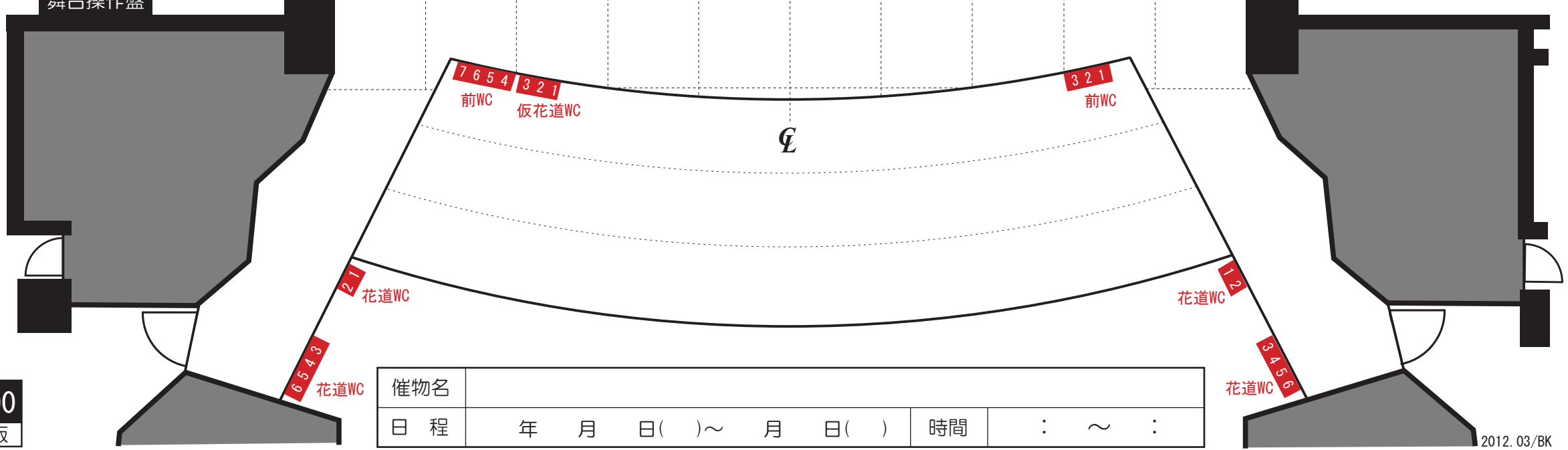
- バトン17(保管用) _____
- バトン16(保管用) _____
- 水平幕
- 大黒幕 _____
- バトン15 _____
- バトン14 _____
- バトン13 _____
- UHL/第5文字
- バトン12 _____
- バトン11 _____
- 第3袖幕
- 正面反射板
- 第5SUS
- バトン10 _____
- 第2天反傾斜バトン _____
- 第3引割幕 _____
- 第4文字 _____
- バトン9 _____
- 第4SUS
- バトン8(スクリーン) _____
- 第3文字 _____
- バトン7 _____
- 第2引割幕 _____
- バトン6 _____
- 第2天反
- 第3SUS/第3Bor
- バトン5 _____
- 第2文字 _____
- 第1天反傾斜バトン _____
- 第1引割幕 _____
- バトン4 _____
- 第2SUS/第2Bor
- 第2袖幕 _____
- バトン3 _____
- 第1文字 _____
- 第1天板
- バトン2 _____
- 第1SUS/第1Bor
- バトン1 _____
- 第1袖幕 _____
- 暗転幕 _____
- オペラカーテン _____
- 緞帳 _____



大道具搬入口

舞台間口 18.0m(約10間)
 奥行 15.0m(約9間)
 高さ 9.5m(約5間)
 袖幕1閉め間口 14.4m(約8間)
 袖幕2閉め間口 14.4m(約8間)
 袖幕3閉め間口 14.4m(約8間)

舞台操作盤



札幌市教育文化会館
 大ホール舞台平面図
 〒060-0001 札幌市中央区北1条西13丁目
 TEL. 011-271-5821 FAX. 011-271-1916
 URL = http://www.kyobun.org

1/100
 A3版

催物名			
日程	年 月 日() ~ 月 日()	時間	: ~ :